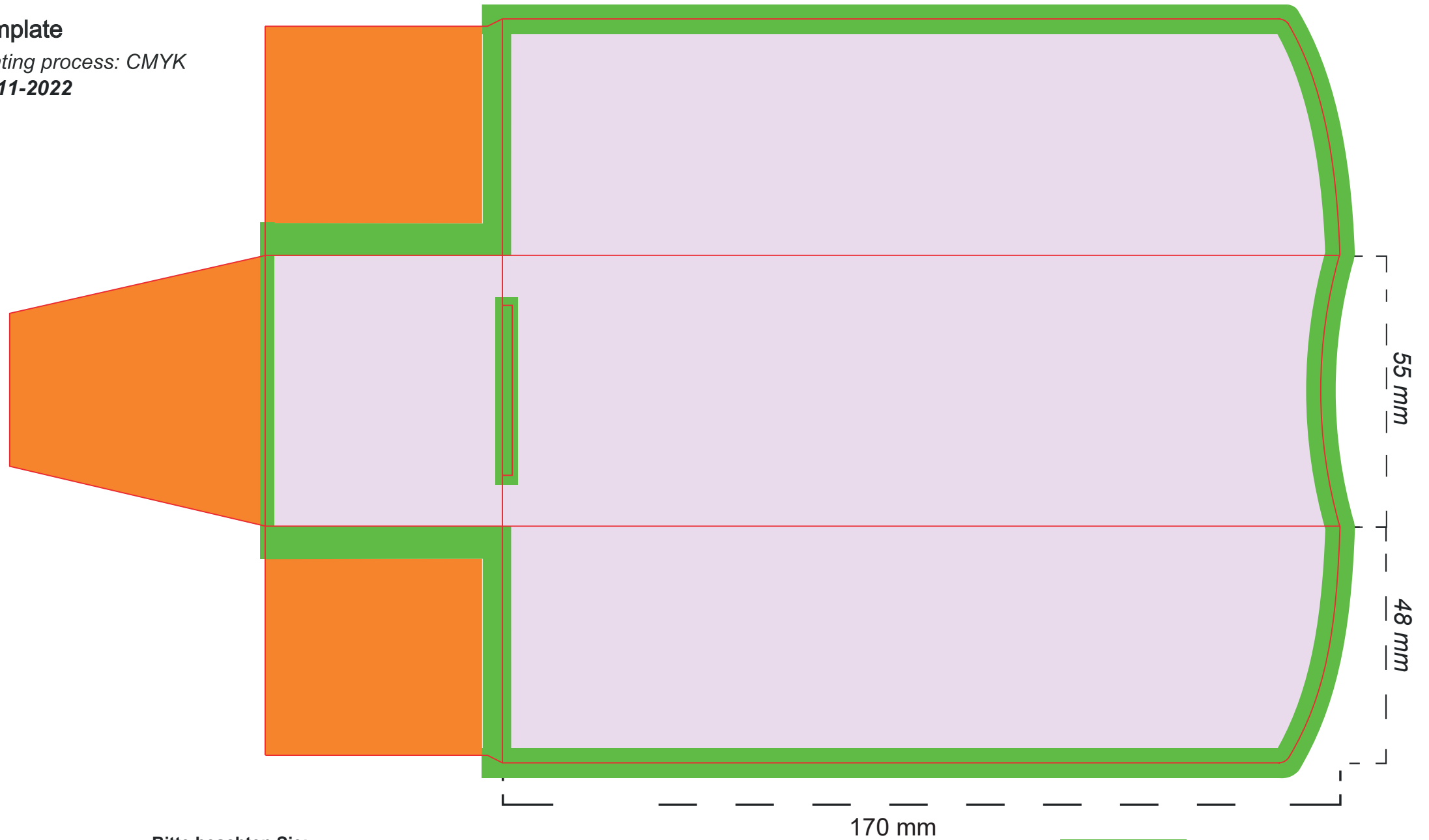


Template






Printing process: CMYK

V.: 11-2022



Bitte beachten Sie:

- Beschnitt von 3 mm anlegen
- Alle Schriften in Pfade umwandeln
- Layout in 4c (CMYK) anlegen.
- Bitmaps müssen eine Auflösung von 300 dpi aufweisen
- Keine Transparenzen, Linsen oder ähnliche Sondereffekte verwenden, da sie das Druckergebnis der betroffenen Grafiken beeinflussen können
- Stanzkonturen als Sonderfarbe eingefügt lassen.
- Farbprofil Coated Fogra 39 (ISO 12647-2):2014 verwenden
- Mögliche Dateiformate: AI, PSD, PDF

	BESCHNITZUGABE / BLEED AREA
	UNBEDRUCKT LASSEN / NON PRINTABLE AREA
	NUTLINIEN / CREASING LINES
	SCHNEIDEINIEN / CUTTING LINES
	DRUCKBEREICH / PRINTED AREA