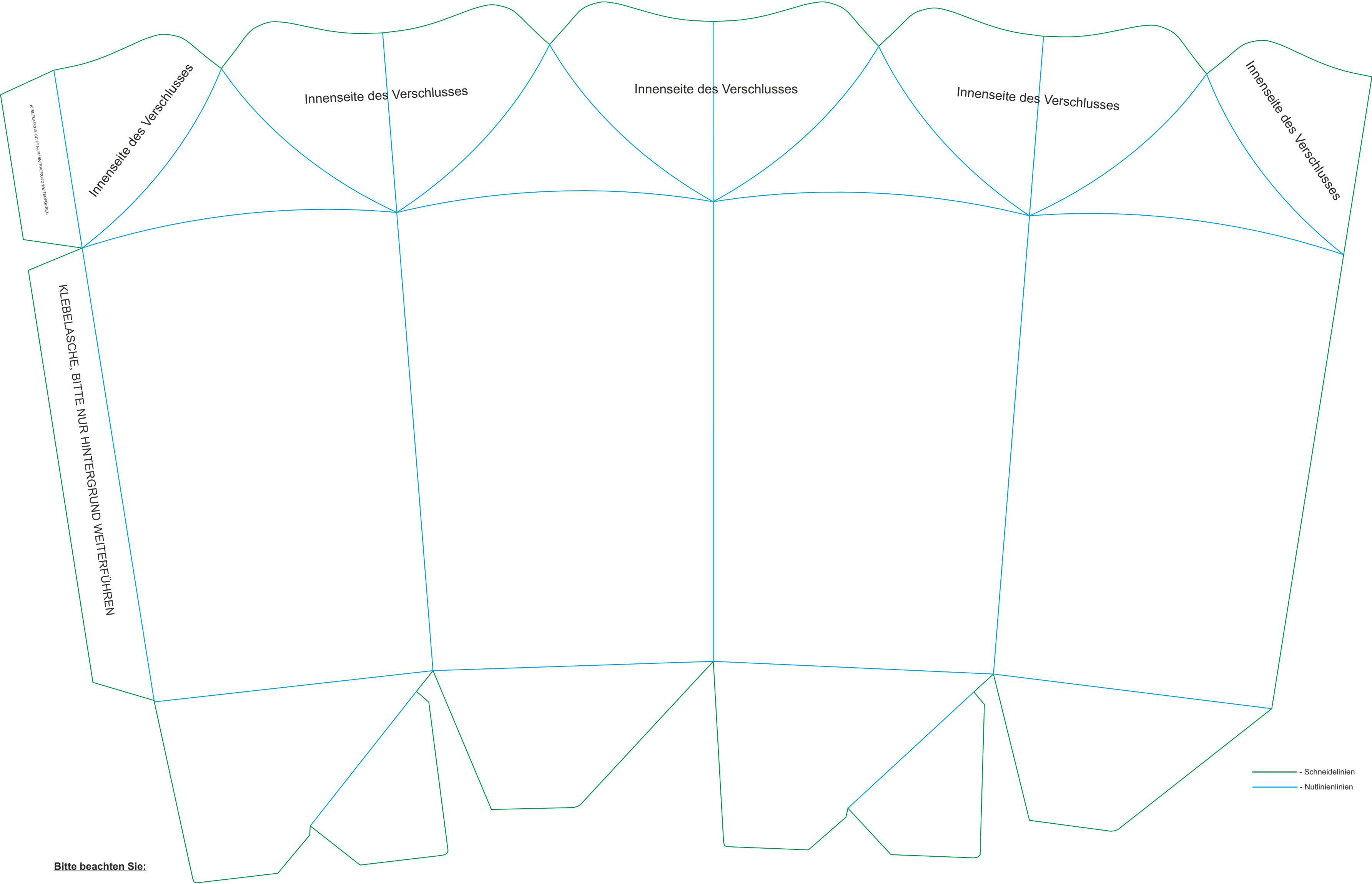


# Template Popcornbox mit Verschluss

Inhalt 150 g



- Schneidelinien  
- Nutlinienlinien

**Bitte beachten Sie:**

- Beschnitt von 3 mm anlegen
- Alle Schriften in Pfade umwandeln
- Layout in 4c (CMYK) anlegen.
- Bitmaps müssen eine Auflösung von 300 dpi aufweisen
- Keine Transparenzen, Linsen oder ähnliche Sondereffekte verwenden, da sie das Druckergebnis der betroffenen Grafiken beeinflussen können
- Stanzkonturen als Sonderfarbe eingefügt lassen.
- Farbprofil Coated Fogra 39 (ISO 12647-2):2014 verwenden
- Mögliche Dateiformate: AI, IDD, PSD, EPS, PDF

**HINWEIS:** Bei horizontalen Linien oder Farbübergängen ist eine produktionsbedingte vertikale, geringfügige Verschiebung an der senkrechten Klebestelle des Bechers möglich.