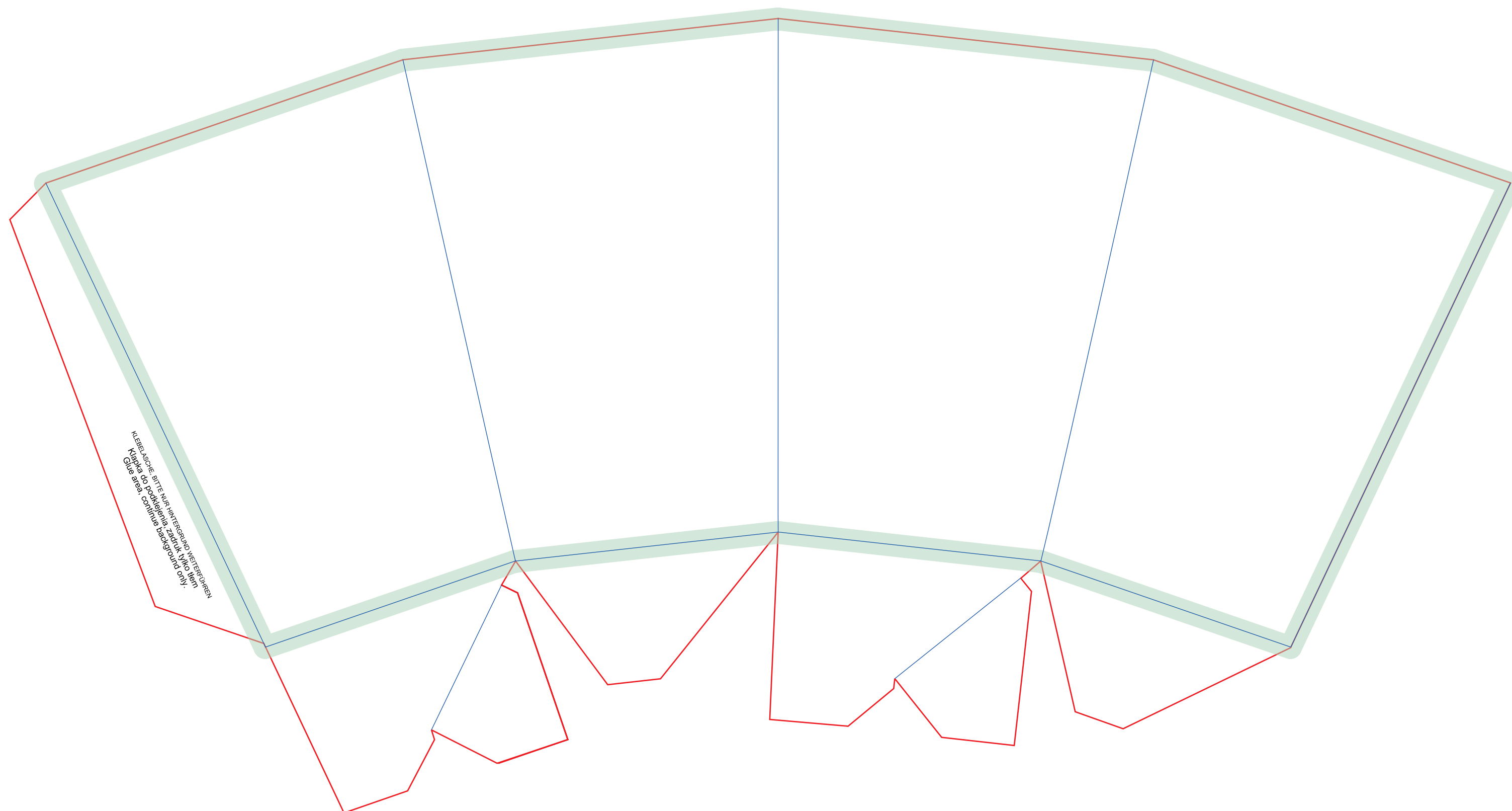


## Template Popcornbox Premium

Size: 1000 ml (34 oz US)

TxHxB 100 x 135 x 70 mm

Version: V.iii-10-2022



### **Bitte beachten Sie:**

- Beschnitt von 3 mm anlegen
- Alle Schriften in Pfade umwandeln
- Layout in 4c (CMYK) anlegen
- Bitmaps müssen eine Auflösung von 300 dpi aufweisen
- Keine Transparenzen, Linsen oder ähnliche Sondereffekte verwenden, da sie das Druckergebnis der betroffenen Grafiken beeinflussen können
- Stanzkonturen eingefügt lassen
- Farbprofil Coated Fogra 39 (ISO 12647-2):2014 verwenden
- Mögliche Dateiformate: AI, PSD, PDF

**HINWEIS:** Bei horizontalen Linien oder Farbübergängen ist eine produktionsbedingte vertikale, geringfügige Verschiebung an der senkrechten Klebestelle des Bechers möglich.

### **Please note:**

- Create a 3 mm bleed
- Convert all fonts to paths
- Create layout in 4c (CMYK)
- Bitmaps must have a resolution of 300 dpi.
- Do not use transparencies, lenses or similar special effects, as they can affect the print result of the affected graphics.
- Leave punch contours inserted
- Use colour profile Coated Fogra 39 (ISO 12647-2):2014
- Possible file formats: AI, PSD, PDF

**NOTE:** In the case of horizontal lines or colour transitions, a production-related vertical, slight shift at the vertical gluing point of the cup is possible.

### **Wytyczne do przygotowania pliku:**

- Utwórz 3 mm spadu
- Przekonwertuj wszystkie czcionki na krzywe.
- Przestrzeń kolorystyczna projektu: 4c (CMYK)
- Bitmapy o rozdzielczości 300 dpi.
- Nie używaj przezroczystości, soczewek lub podobnych efektów specjalnych, ponieważ mogą one wpłynąć na wynik wydruku grafiki.
- Pozostaw kontury linie cięcia.
- Zastosuj profil kolorystyczny Coated Fogra 39 (ISO 12647-2):2014
- Możliwe formaty plików: AI, PSD, PDF

**UWAGA:** W przypadku poziomych linii lub przejść kolorystycznych możliwe jest związane z produkcją pionowe, nieznaczne przesunięcie w pionowym punkcie klejenia kubka.