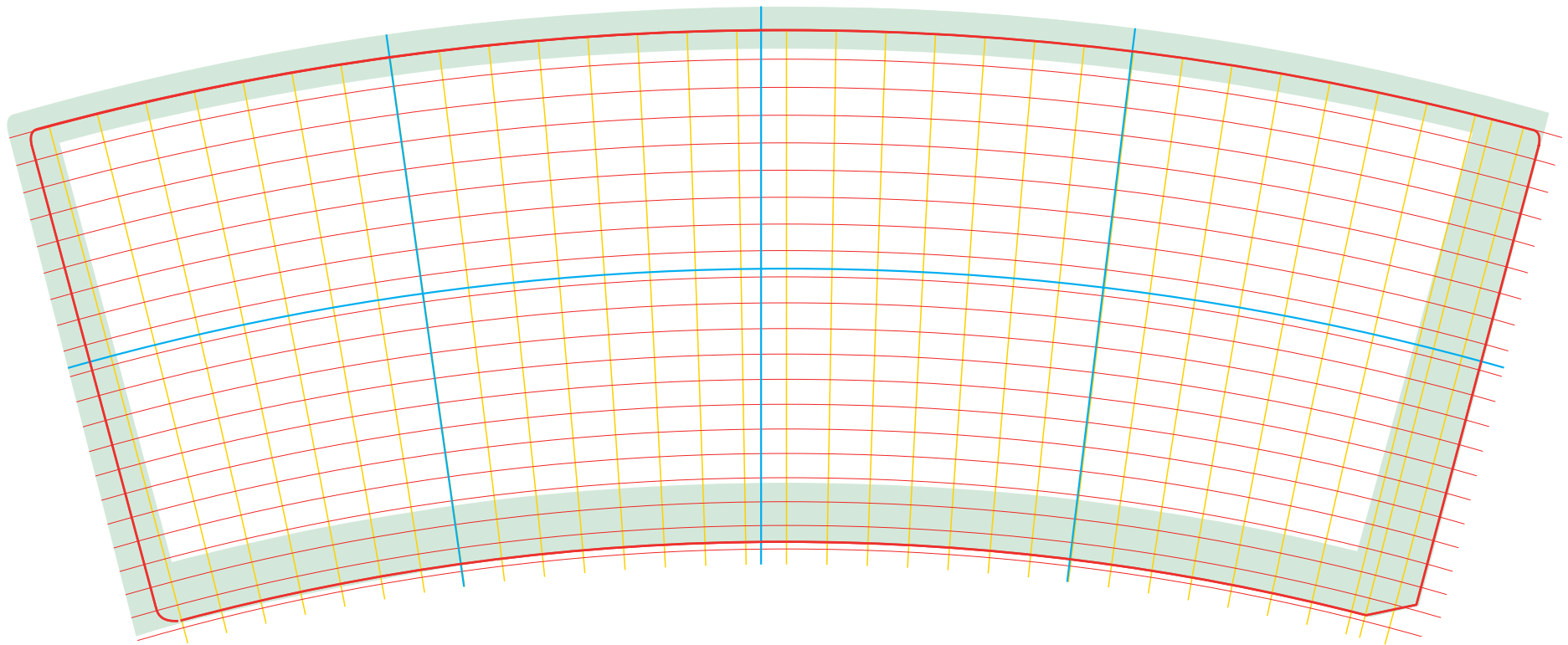


TEMPLATE

Pojemność / cup size / BechergroÙe: 200 / 260 ml (8 oz)

Typ kubka / cup type / Bechertyp: dwuœciankowy / double wall / doppelwandig

Wersja / version: 09.22



SPADY / BLEED ONLY AREA / BESCHNITZUGABE

Nie umieszczac tekstów i innych wa¿nych elementów grafiki.

Just continue the background here. Do not place text and other important graphics in this area.

Hier nur den Hintergrund weiterföhren. Keine Logos, Texte o. Ä. platzieren

Jak poprawnie przygotować plik:

1. Grafiki i teksty należy dopasować do kształtu makiety.
2. Czcionki należy zamienić na krzywe.
3. Bitmapy powinny mieć rozdzielczość 300 dpi.
4. Plik musi zawierać zewnętrzne kontury wykrojnika (linie cięcia) zaznaczone w kolorze spotowym (np. Pantone).
5. Makieta nie może być spłaszczona na 1 warstwie z layoutem.
6. Nie stosować soczewek, przeźroczystości oraz innych efektów specjalnych, ponieważ mogą one zmienić grafikę w druku.
7. Grafiki w innej przestrzeni kolorystycznej (RGB, Pantone, HKS) są automatycznie konwertowane do CMYKa. Po konwersji możliwe są lekkie odstępstwa kolorystyczne.
8. Wszystkie ważne elementy layoutu umieścić wewnątrz obszaru zaznaczonego na zielono.
9. Możliwe formaty pliku: PDF, AI, PSD

Uwagi dodatkowe:

1. W przypadku poziomych linii i / lub łączeń motywów możliwe jest lekkie przesunięcie w pionie na bocznej krawędzi zgrzewu kubka.
2. Profile ICC osadzone w projekcie będą automatycznie konwertowane do CMYK przy użyciu profilu „Coated Fogra 39 (ISO 12647-2):2014“.

Dyrektywa Parlamentu Europejskiego 2019/904 z dnia 05. czerwca 2019 r.

(<https://eur-lex.europa.eu/legal-content/PL/TXT/?uri=CELEX%3A32019L0904>)



- Symbol powinien być dopasowany do siatki kubka.
- Należy go umieścić w dowolnym widocznym miejscu na kubku ale min. 3 cm od górnej krawędzi kubka.
- Wymiary oznaczenia nie mogą być mniejsze niż 28 x 14 mm.
- Nie wolno zmieniać kolorów ani czcionki oznaczenia.
- Symbol powinien być oddzielony od grafiki białą obwódką 0,5 mm.

Korrekte Gestaltung des Becherlayouts:

1. Alle Logos, Bilder, Schriften an die Krümmung anpassen.
2. Alle Schriften in Pfade konvertieren.
3. Pixelgrafiken müssen eine Auflösung von 300 dpi aufweisen.
4. Alle Grafiken müssen in 4c (CMYK) angelegt sein. Grafiken in anderen Farbräumen (RGB, Pantone, HKS o.ä.) werden automatisch in CMYK umgewandelt. Es kann dabei zu Farbabweichungen kommen.
5. Keine Transparenzen, Linsen und ähnliche Sondereffekte verwenden, da sie das Druckergebnis der betroffenen Grafiken beeinflussen können.
6. Stanzkonturen als Sonderfarbe eingefügt lassen.
7. Eingebettete ICC-Profile werden automatisch zu CMYK konvertiert, unter Verwendung vom Farbprofil „Coated Fogra 39 (ISO 12647-2):2014“.
8. Mögliche Dateiformate: PDF, AI, PSD

HINWEIS: Bei horizontalen Linien oder Farbübergängen ist eine produktionsbedingte vertikale Verschiebung an der senkrechten Klebestelle des Bechers möglich.

Richtlinie 2019/904 des Europäischen Parlaments vom 05. Juni 2019

(<https://eur-lex.europa.eu/legal-content/DE/TXT/PDF/?uri=CELEX:32020R2151&from=EN>)



- Die Kennzeichnung soll an die Krümmung des Bechers angepasst werden.
- Sie ist horizontal und sichtbar auf der Außenseite des Bechers mit mind. 3 cm Abstand zum oberen Rand anzubringen.
- Die Mindestgröße der Kennzeichnung beträgt 28 x 14 mm.
- Die grafische Gestaltung der Kennzeichnung darf nicht verändert werden.
- Die Kennzeichnung ist mit einem weißen Rand von 0,5 mm zu versehen.

How to prepare the file correctly:

1. All graphics and texts should be adapted to the shape of the cup template.
2. All fonts should be converted to curves
3. Bitmaps should have a resolution of 300 dpi.
4. All graphics must be layouted in 4c (CMYK). Graphics in other colour spaces (RGB, Pantone, HKS or similar) will be automatically converted to CMYK. Colour deviations may occur.
5. Do not use transparencies, lenses or similar special effects, as they may influence the printing. They can influence the printing result of the graphics concerned.
6. Leave cutting lines inserted as spot colour.
7. Embedded ICC profiles are automatically converted to CMYK using the profile "Coated Fogra 39 (ISO 12647-2):2014".
8. Possible file formats: PDF, AI, PSD

Additional remarks

1. In the case of horizontal lines and / or joining of motifs, it is possible to slightly offset on the sealing edge of the cup.
2. ICC profiles embedded in the project will be automatically converted to CMYK using the profile „Coated Fogra 39 (ISO 12647-2):2014“.

Directive (EU) 2019/904 of the European Parliament of 05 June 2019

(<https://eur-lex.europa.eu/legal-content/EN/TXT/HTML/?uri=CELEX:32020R2151&from=EN>)



- The marking should match the grid of the cup.
- It should be placed in any visible place on the cup but min. 3 cm from the top edge of the mug.
- The size of the marking must not be less than 28 x 14 mm.
- Do not change the colours or font of the marking.
- The marking shall be separated from the graphic by a white border of 0.5 mm